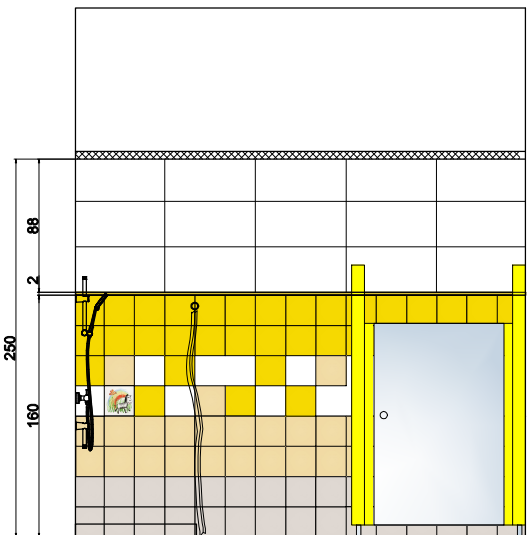
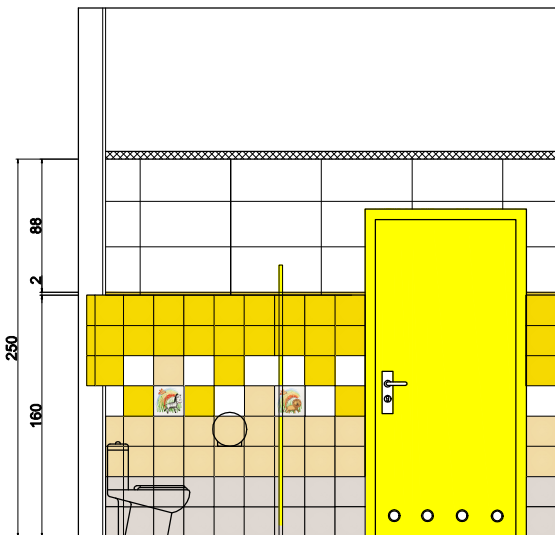


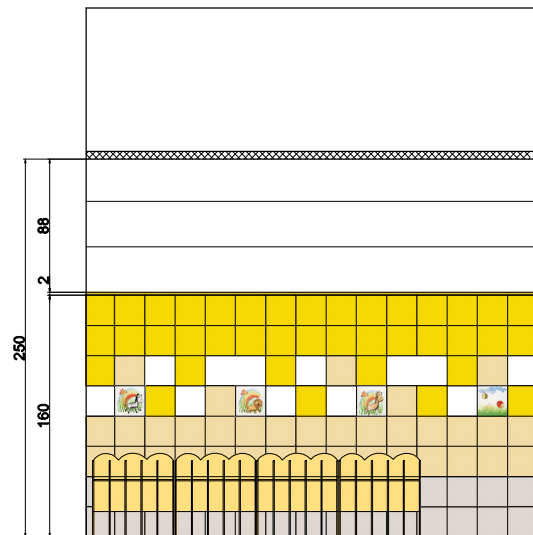
WIDOK A4 SKALA 1:50



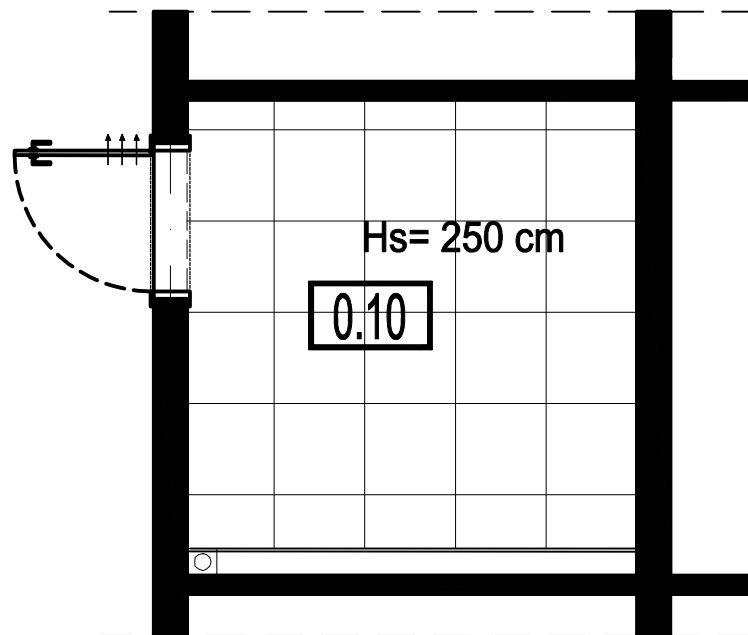
WIDOK A3 SKALA 1:50



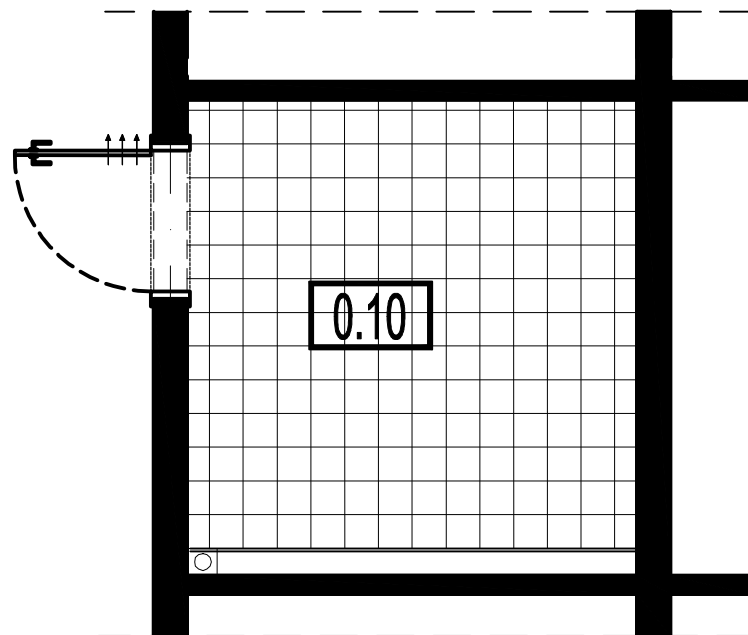
WIDOK A2 SKALA 1:50



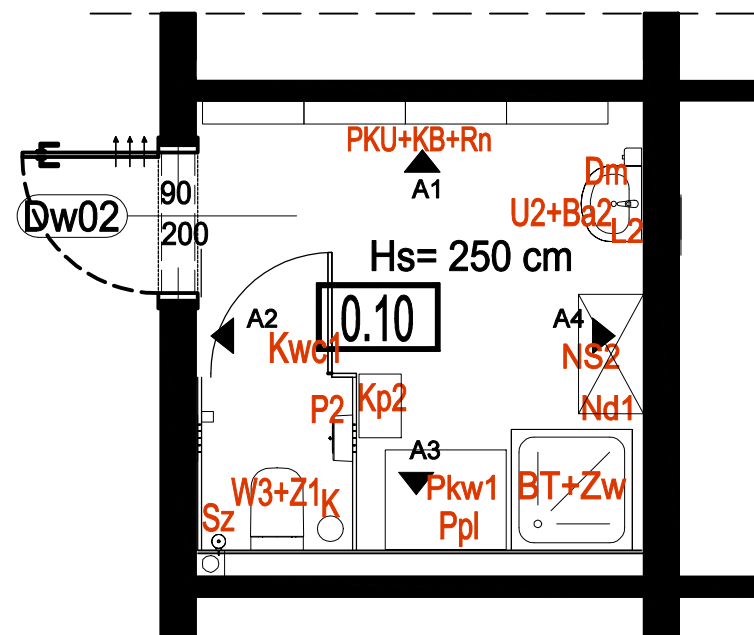
WIDOK A1 SKALA 1:50



SUFIT



POSADZKA

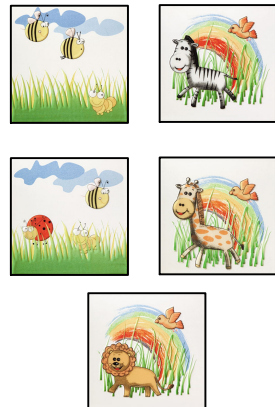


RZUT

P2 - Ścienny pojemnik na papier toaletowy
L2 - Lustro
Sz - Pojemnik ze szczotką WC z pokrywą
W3 - Wisząca miska ustępowa WC - Deska sedesowa z pokrywą
U2 - Umywalka ścienna
NS2 - Szafa na nocniki z pojemnikami i zielonymi drzwiami

Ba2 - Ścienna bateria elektroniczna do umywalki
Kp2 - Kosz na pieluchy - duży
DM - elektroniczny, ścienny dozownik mydła
St - Stelaż podtynkowy do podwieszanego WC - Podtynkowy zawór elektroniczny do splukiwaniabezpośredniego WC
Kwc1 - Kabina WC moduł
Pp1 - Półka na pieluchy

Wi - Weszak na ubranie
K - kosz
Pkw1 - składany przewijak 60x80
BT - brodzik prysznicowy prostokątny
Zw - zestaw prysznicowy (brodzik prysznicowy prostokątny, słuchawka, wąż natryskowy,uchwyt, zawór natryskowy, kotara)
PKU+KB+Rn - Półka na kubki i ręczniki - z haczykami



ŚCIANA - płytki ścienne szklwione - montaż na wysokości od dołu 0,8 m; płytki kwadratowe o wymiarach 20x20cm, DEKOR

ŚCIANA - listwa dekoracyjna o wymiarach 2x30cm, w kolorze beżowym, kolor zbliżony do RAL 1019; fuga gr. 2mm w kolorze RAL 1019

KŁAD ŁAZIENKI DLA DZIECI pom. 0.10

LEGENDA:



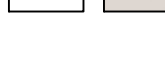
ŚCIANA - płytki ścienne szklwione - montaż na wysokość 88 cm; płytki kwadratowe o wymiarach 30x60cm, kolor biały RAL 9003; fuga gr. 2 mm w kolorze RAL 9003



ŚCIANA - płytki ścienne szklwione - montaż zg. z A.D.01; płytki kwadratowe o wymiarach 20x20cm,



w kolorze:



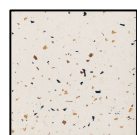
1.złoty-mat, zbliżony do RAL 1018

2.waniliowy-mat, zbliżony do RAL 1014;

3.biały-mat,zbliżony do RAL 9003;

4.szary-jasny-mat, zbliżony do RAL 7032

fuga gr. 2 mm w kolorze RAL 9003



PODŁOGI: płytki gresowe

niekszklwione

kwadratowe o wymiarach 20x20cm;

kolor jasnobieżowy zbliżony do RAL 1013;

fuga gr. 2mm w kolor jasnobieżowy: zbliżony do RAL 1013



SUFITY: sufit modułowy

podwieszany

-kwadratowe o wymiarach 60x60cm;

konstrukcja ukryta, efekt wysp

kolor biały RAL 9003;

UWAGA! Całość armatury jak i wyposażenia

drobnego zastosować jednego producenta w

jednej linii kolorystycznej.

Dozownik na mydło - zasilanie bateryjne,

czujniki do pisuaru - zasilanie 230V.

TEMAT INWESTYCJI	Budowa żłobka w miejscowości Józefowo		
LOKALIZACJA	Dz. nr 9-282/1, obręb Józefowo, gmina Włocławek, powiat włocławski, woj. kujawsko-pomorskie		
INWESTOR	Gmina Włocławek ul. Królewicka 7 87-800 Włocławek		
STADIUM	PROJEKT TECHNICZNY		
JEDNOSTKA PROJEKTOWA PROWADZĄCA	 <div>Archenika Sp. z o.o. ul. Jarochońskiego 51 60-248 Poznań tel.: +48 604 080 981; +48 602 881 331 biuro@archenika.pl www.archenika.pl</div>		
FUNKCJA	IMIĘ I NAZWISKO	NR UPR. W SPEC.	PODPIS
ARCHITEKTURA			
OPRACOWAŁ	mgr inż. arch. Monika Jasińska	WP-OIA/OIK/UpB/25/2009 w specjalności architektonicznej nr izby WP-0717	
OPRACOWAŁ	mgr inż. arch. Joanna Skrzypczak	WP-OIA/OIK/UpB/58/2009 w specjalności architektonicznej nr izby WP-0778	
TREŚĆ RYS.	KŁAD ŁAZIENKI DLA DZIECI POM. 0.10		SKALA 1:50
DATA	MARZEC 2025	NR KONTRAKTU	385
BRANŻA	NR REMIZJI	NR RYSUNKU	A.D.03
Rysunek stanowi własność Archenika Sp. z o.o. i nie może być kopiowany, rozpowszechniany, modyfikowany, i udostępniany osobom trzecim bez wcześniejszej pisemnej zgody właściciela.			